

Das Ausbausystem

Wir achten bei unserem Ausbau vor allem auf extrem belastbare Materialien, die maximale Ausnutzung des Laderaumvolumens und qualitativ hochwertige Verarbeitung. Die Oberfläche ist porenfrei und absolut glatt, somit ist eine bequeme und hygienische Reinigung im Innenraum gewährleistet.

Der Laderaum kann auch mit dem Hochdruckreiniger ausgespritzt werden. Durch eine spezielle Mehrfachklebtechnik werden die Einzelsegmente zu einem wasserdichten Laderaum zusammengefügt. Vorder- und Seitenwände sind durchgängig glatt und werden nicht durch Teilabdeckungen unterbrochen.

Die lotrechte Vorderwand garantiert hundertprozentige Stapelbarkeit. Alle beladungsbedingt betroffenen Bereiche sind serienmäßig mit einem Kantenschutz versehen. Jeder Ausbau wird nach Kundenwunsch und logistischen Vorgaben einzeln gefertigt.

Isolierung

- hochwertige, recyclebare, FCKW- freie Hartschaumstoffe
- Hartschaum-Material mit maximaler WLG- Einstufung

Auskleidung

- industriell hergestelltes GFK-Material mit lebensmittelechter Gelcoatbeschichtung
- schlagfester, glasfaserverstärkter Hartkunststoff
- recyclebar, nicht brennbar, temperaturunempfindlich, mit zusätzlichen Isoliereigenschaften
- die verwendeten Klebe- und Fugenmaterialien sind flexibel und pilzresistent

Bodenoberfläche / Kantenschutz

Als Standardoberfläche liefern wir den glatten, reinigungs-optimalen GFK-Boden mit einsatzbedingten Zubehörempfehlungen. Weitere Bodenoberflächen wie z.B. Besandungen oder Aluminium sind nach Kundenwunsch ausrüstbar.

Das flexible Ausbausystem ermöglicht maximale Laderaum-Innenmaße mit größtmöglicher Restnutzlast.

Das Ausbausystem wird in vollem Umfang dem EU-Hygiene-paket und den Vorschriften bezüglich ATP (abhängig von Fahrzeugtyp), HACCP sowie den zutreffenden DIN-Vorschriften gerecht.

Kältetechnik

Vorrangig werden integrierte Anlagen (ohne Dachaufbau) verbaut, auf Kundenwunsch können wir auch auf andere Modelle zurückgreifen.

Anlage

- Deckenverdampfer im Laderaum,
- automatische Abtauung,
- Fernbedienung in Fahrerkabine mit Betriebsstundenzähler, perman. Digitalanzeige
- Kompressor und Halterung im Motorraum, Montage und Inbetriebnahme



Hofmann
Kühlfahrzeuge

Renault
Kühlfahrzeuge



HOFMANN KÜHLFAHRZEUGE • Karosserie- und Fahrzeugbau
Färberweg 2 • 09212 Limbach-Oberfrohna

TELEFON (03.722).95.787 • FAX (03.722).816.730
www.hofmann-kuehlfahrzeuge.de

Kangoo Rapid Traffic Master

Fahrzeuge und werksseitige Vorrüstungen

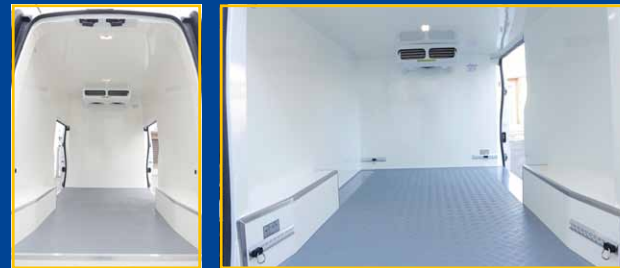
Angaben zu Maßen, Gewichten und E2-Kisten können je nach Ausstattungsvariante variieren und können gern direkt erfragt werden. Technische Änderungen vorbehalten. Die Abbildungen enthalten teilweise auch Zusatzausstattungen, die nicht zum serienmäßigen Lieferumfang gehören.

Kangoo Rapid-Kastenwagen



- Radstände 2.313 mm (Compact), 2.697 mm (Basis), 3.081 mm (Maxi)
- Trennwand fest ohne Fenster
- Schiebetür: rechts, Flügeltüren unverglast – andere Varianten auf Anfrage
- Motorisierung: in verschiedenen Varianten auf Anfrage
- mit oder ohne Klimaanlage
- Schnittstelle für Ausbauten

Trafic-Kastenwagen



- Radstände 3.098 mm, 3.498 mm
- 2 Dachhöhen
- Trennwand fest ohne Fenster
- Schiebetür: rechts, Flügeltüren unverglast – andere Varianten auf Anfrage
- Motorisierung: in verschiedenen Varianten auf Anfrage
- mit oder ohne Klimaanlage
- mit Motorvorbereitung / Nebenantrieb – andere Varianten auf Anfrage
- mit Schnittstelle CABADP

Master-Kastenwagen



- Radstände 3.182 mm, 3.682 mm, 4.332 mm, 4.332L mm
- 3 Dachhöhen
- Trennwand fest ohne Fenster
- Schiebetür rechts / links (optional), Flügeltüren unverglast
- Motorisierung: in verschiedenen Varianten auf Anfrage
- Front- oder Heckantrieb
- mit oder ohne Klimaanlage
- mit Schnittstelle CABADP