



Hofmann Kühlfahrzeuge

IHR PARTNER FÜR KÜHLFAHRZEUG-AUSBAUTEN UND INDIVIDUELLEN BRANCHENLÖSUNGEN



INTELLIGENT
GEKÜHLT

www.hofmann-kuehlfahrzeuge.de



HOFMANN KÜHLFAHRZEUGE STELLT SICH VOR

Die Fertigung von Fahrzeugauf- und umbauten war schon immer die Devise. Was vor mehr als 100 Jahren mit dem Wagenbau begann, ist heute ein Handwerksbetrieb mit langjähriger Erfahrung im Karosserie- und Fahrzeugbau. Seit 1991 haben wir uns im Bereich der Kühlfahrzeugtechnik spezialisiert. Dazu gehört die Fertigung von Kühlfahrzeug-Ausbauten für serienmäßige Kastenfahrzeuge und für Kofferaufbauten.

Neue Fahrzeugmodelle kommen in immer kürzeren Abständen auf den Markt. Die Herausforderungen für uns als Aufbauerhersteller in Zusammenarbeit mit unseren Lieferanten sind schnell auf den Punkt gebracht - effizientes Denken und höchstes Entwicklungstempo. Gerade wegen des technischen Fortschrittes reagieren wir flexibel auf die Anforderungen unserer Kunden. Kühlfahrzeuge sind keine Produkte von der Stange sondern individuelle Lösungen auf die Kundenwünsche und Vorgaben angepasst.

Unterschiedliches Transportgut, verschiedene Branchen - dahinter verbergen sich hohe Anforderungen zum Thema Temperaturvielfalt, Validierung und gleichzeitig logistische Vorgaben durch den Nutzer.

Deshalb wollen wir das Besondere ermöglichen und die Erwartung unserer Kunden jeden Tag aufs Neue übertreffen.

Tommy Hofmann
Inhaber

TRADITION & MODERNE

Hofmann Kühlfahrzeuge – Karosserie- und Fahrzeugbau wurde 1980 aus der Firma „Stellmacherei- und Wagenbau Karl Naumann“ heraus gegründet. Die Firma durchlief seit der Gründung im Jahre 1911 mehrere leistungsseitige Umstrukturierungen und Anpassungen an wirtschaftliche Bedingungen.

2005 konnte ein Höhepunkt in der Firmengeschichte gefeiert werden das 25-jährige Jubiläum. 2008 übernahm Tommy Hofmann das traditionsreiche Familienunternehmen. Mit langjähriger Berufserfahrung und der gemeinsamen Leidenschaft unserer Mitarbeiter sind wir stets bereit für die Realisierung der Kundenwünsche auch einmal neue und ungewöhnliche Wege zu beschreiten.



IM WANDEL DER ZEIT



AUSBAU



Das Ausbausystem von Hofmann Kühlfahrzeuge wird dem EU-Hygienepaket und den Vorschriften bzgl. ATP (modellbezogen), HACCP sowie den zutreffenden DIN-Vorschriften gerecht.

Wir achten bei unserem Ausbau vor allem auf extrem belastbare und umweltfreundliche Materialien, die maximale Ausnutzung des Laderaumvolumens und qualitativ hochwertige Verarbeitung.

Die Oberflächen der GFK-Innenauskleidung sind porenfrei, absolut glatt und korrosionsfest. Somit ist eine bequeme und hygienische Reinigung im Innenraum gewährleistet. Der Laderaum kann auch mit dem Hochdruckreiniger ausgespritzt werden.

Durch eine spezielle Mehrfachklebetechnik werden die Einzelsegmente zu einem wasserdichten Laderaum zusammengefügt. Vorder- und Seitenwände sind durchgängig glatt und werden nicht durch Teilabdeckungen unterbrochen.

Die lotrechte Vorderwand garantiert hundertprozentige Stapelbarkeit. Alle beladungsbedingt betroffenen Bereiche sind serienmäßig mit einem Kantenschutz versehen. Die Druckentlüftung im Laderaum vereinfacht das Schließen der Türen. Jeder Ausbau wird nach Kundenwunsch und logistischen Vorgaben einzeln gefertigt.

KÄLTE- / HEIZTECHNIK



Modernste Kältetechnik wird auf die Transportbedingungen unserer Kunden individuell abgestimmt. Somit liefern unsere Ausbauten und die Kühlanlagen die erforderlichen Laderaumtemperaturen für den Transport unterschiedlichster Produkte.

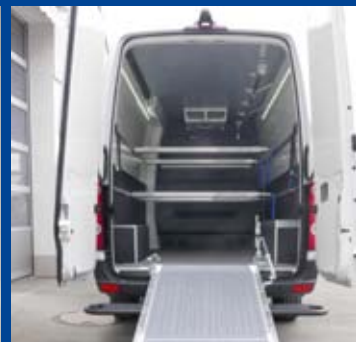
Die Laderaumtemperaturen reichen vom Frischdienstbereich (0°C bis +7°C) bis zum Tiefkühlbereich (bis -30°C). Auch unterschiedliche Temperaturbereiche in einem Fahrzeug sind keine Ausnahme. Mit moderner Heiztechnik lassen sich die Laderäume genauso beheizen, um Produkte bei Temperaturen um beispielsweise bei +20°C zu transportieren.



Temperaturaufzeichnungsgeräte und GPRS/GPS-Überwachung ermöglichen den ständigen Nachweis über die Einhaltung der Temperaturen.

ZUBEHÖR UND INDIVIDUELLE AUSSTATTUNGSMÖGLICHKEITEN

Zubehör und Sonderausstattungen für individuelle Wünsche und Anforderungen



- ▶ 2in1-Ausbauten
- ▶ Auffahrhilfen
- ▶ Auftritte
- ▶ Bodenoberflächen
- ▶ Deckenleuchten
- ▶ Heizung
- ▶ Kältevorhänge
- ▶ Lüftungssysteme
- ▶ Ladelift
- ▶ Ladungssicherung
- ▶ Mehrkammer-Ausbauten
- ▶ Regaleinbauten
- ▶ Rohrbahnen
- ▶ Temperaturerfassung
- ▶ Tiefkühlausbauten
- ▶ Zwischenböden



Sicherheit und Vollkommenheit

INDIVIDUELLE BRANCHENLÖSUNGEN

Aufgrund unseres innovativen und flexiblen Ausbausystems gibt es eine Vielzahl an Varianten für spezielle Branchen; ob gekühlte Lebensmittel wie Fleisch und Fisch oder Backwaren mit unterschiedlichen Temperaturbereichen.

Auch zunehmend mehr medizinische Produkte, zum Beispiel Impfstoffe, ebenso chemische Stoffe reagieren empfindlich auf Temperaturschwankungen und unterliegen daher bestimmten Transportbedingungen.



Backwaren



Blut- und Plasmatransport



Catering und Eventservice



Fisch



Fleisch und Wurstwaren



Obst und Gemüse



Pharmatransport



Tiefkühl



lebende Tiere

SERVICE

VORFÜHRFAHRZEUGE

Mit unseren Vorführfahrzeugen möchten wir Sie vor Ort über die Ausbauvarianten beraten und informieren.

Natürlich unterstützen wir auch die entsprechenden Nutzfahrzeughändler, welche diese Fahrzeuge auch für Hausmessen, Präsentationen und Kundenbesuche nutzen können.

ERSATZTEIL-SERVICE

Wir liefern die Ersatzteile für alle von uns oder von anderen Aufbauherstellern eingebauten Anlagen, ob Kühlung, Klima oder Heizung.

ELASKON-PFLEGESTATION

Wir sind auch autorisierte Elaskon-Pflegestation und führen unter anderem Hohlraumkonservierung und Unterbodenpflege für PKW, Transporter und Oldtimer durch. Damit folgen wir einem Trend, den man „Pflege statt Neuanschaffung“ nennen könnte.

ERSATZFAHRZEUG

Wir bieten unseren Kunden mit unserem Ersatzfahrzeug in Notsituationen schnelle Hilfe.

WARTUNG UND REPARATUR

Wir betreuen die Kälte-/Heiztechnik aller Hersteller. Wir führen Wartungen und Reparaturen an von uns eingebauten als auch an fremd eingebauten Anlagen aus. Nach Rücksprache mit uns, kann natürlich auch Ihr Autohaus oder die jeweilige in Ihrer Region ansässige Servicevertretung helfen. Wir vermitteln Ihnen auch gern die Adresse für Ihren Servicepartner.





Hofmann Kühlfahrzeuge

IHR PARTNER FÜR KÜHLFAHRZEUG-AUSBAUTEN UND INDIVIDUELLEN BRANCHENLÖSUNGEN

Hofmann Kühlfahrzeuge • Karosserie- und Fahrzeugbau
Färberweg 2 • 09212 Limbach-Oberfrohna

Tel. +49 (0)3722 95 787 • Fax +49 (0)3722 81 67 30
www.hofmann-kuehlfahrzeuge.de